

Pielikums Nr.1

Created: 11-06-2021

Creator: Sanita Rubene (@SRU)

Status:

Dates: 31-05-2021 - 11-06-2021

Recipients

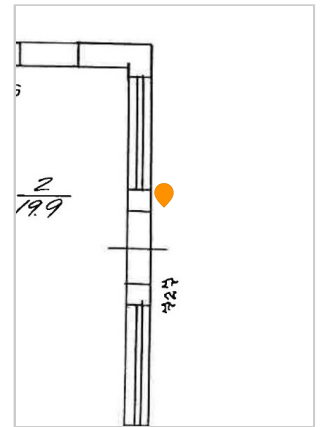
sanita.rubene@fabrum.lv

● **#47 - Vertikāla plaisa mūra konstrukcijā. Nepieciešams veikt konstrukcijas padziļinātu tehnisko izpēti un izstrādāt konstrukcijas pastiprinājuma risinājumu, lai novērstu konstrukcijas tālākus bojājumus.**

Priority 2 | Sanita Rubene | -

Plan: Fridrika iela_2; Spēkstacija Nr 1 Plāns

Created 01-06-2021



Task messages (time in PDT)

Sanita Rubene

01 Jun 05:35



Sanita Rubene

01 Jun 05:35



Sanita Rubene

01 Jun 05:35



#6 - Apsekošanas laikā ir redzamas pazīmes, ka starpsienas konstrukcijā ir izbūvēti elektrokabeļi.

Priority 2 | Sanita Rubene | -
Plan: Fridrika iela_2; Spēkstacija Nr 1 Plāns
Created 01-06-2021



Task messages (time in PDT)

Sanita Rubene

01 Jun 05:11



Sanita Rubene

01 Jun 05:12



Sanita Rubene

10 Jun 07:09

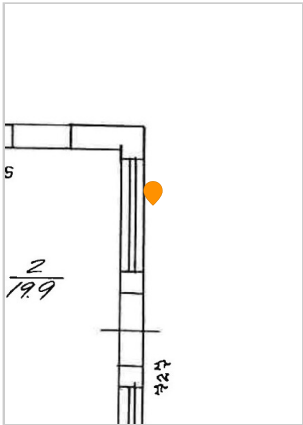
Sanita Rubene

10 Jun 07:09

Apsekošanas laikā ir redzamas pazīmes, ka starpsienas konstrukcijā ir izbūvēti elektrokabeļi.
Iekštelpās ķieģeļu mūra sienu apdare ir veikta ar kaļķa-cementa apmetumu, daļa apmetuma ir krāsota, daļa balsināta ar kaļķu javu.

● **#49 - Pamatu horizontālā hidroizolācija ir bojāta, pamatu apmetums ir izdēdējis, vietām atsedzot pamatu ķieģeļu mūra konstrukciju.**

Priority 2 | Sanita Rubene | -
Plan: Fridrika iela_2; Spēkstacija Nr 1 Plāns
Created 01-06-2021



Task messages (time in PDT)
Sanita Rubene

01 Jun 05:36



Sanita Rubene

01 Jun 05:36



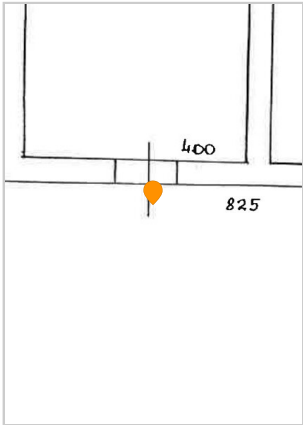
Sanita Rubene

01 Jun 05:36



● #61 - Ēkai ir metāla durvis, bez siltumizolācijas, kas neatbilst LBN 002-19 "Norobežojošo konstrukciju siltumtehnika" 3.tabulas prasībām.

Priority 2 | Sanita Rubene | -
Plan: Fridrika iela_2; Spēkstacija Nr 1 Plāns
Created 01-06-2021



Task messages (time in PDT)

Sanita Rubene

01 Jun 05:44



Sanita Rubene

01 Jun 05:44





- Sanita Rubene

Ēkai ir metāla durvis, bez siltumizolācijas, kas neatbilst LBN 002-19 "Norobežozošo konstrukciju siltumtehnika" 3.tabulas prasībām.

10 Jun 06:44
- Sanita Rubene

Ēkas betona lievenis ir bojāts erozijas procesa rezultātā, daļa no betona lieveņa konstrukcijas ir atlūzusi, lievenis nepilda sākotnēji paredzēto funkciju.

10 Jun 06:45
- Sanita Rubene

Virš durvīm ir izbūvēta ķīļveida pārsedze no silikāta ķieģeļiem. Pārsedzes virsnormatīvu deformāciju pazīmes nav konstatētas.

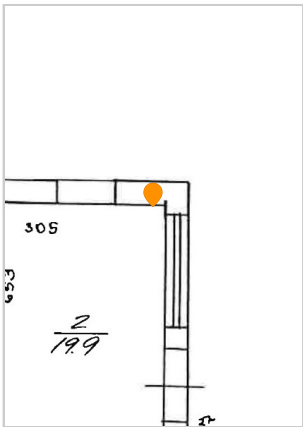
10 Jun 06:46
- Sanita Rubene

Ēkas pamatu apmetums ir izdēdējis, atsedzot pamata konstrukciju. Pamati nav aizsargāti pret turpmākiem bojājumiem nelabvēlīgu laika apstākļu ietekmē.

10 Jun 06:47

● #5 - Iekštelpās ķieģeļu mūra sienu apdare ir veikta ar kaļķa-cementa apmetumu, daļa apmetuma ir krāsota, daļa balsināta ar kaļķu javu.

Priority 2 | Sanita Rubene | -
Plan: Fridrika iela_2; Spēkstacija Nr 1 Plāns
Created 01-06-2021

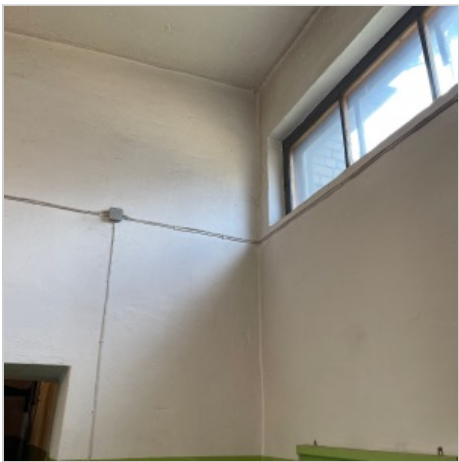


Task messages (time in PDT)

Sanita Rubene

01 Jun 05:11





Sanita Rubene

Iekštelpās ķieģeļu mūra sienu apdare ir veikta ar kaļķa-cementa apmetumu, daļa apmetuma ir krāsota, daļa balsināta ar kaļķu javu.

10 Jun 07:08

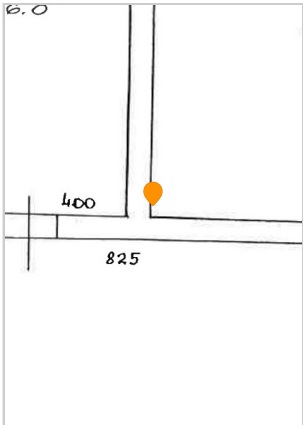
Sanita Rubene

Ēkai pie ieejas ir izbūvēti divi logi dubulta koka rāmja konstrukcijas ar stiklojumu. Logi neatbilst LBN 002-19 "Norobežojošo konstrukciju siltumtehnika" 3.tabulas prasībām.

10 Jun 07:08

● **#4 - Ēkas starpsienā pie pārseguma ir konstatēta diagonāla plaisa, nepieciešams veikt padziļinātu tehnisko izpēti, lai noteiktu plāsmas rašanās cēloni un, nepieciešamības gadījumā, izstrādātu konstrukcijas pastiprinājuma risinājumu.**

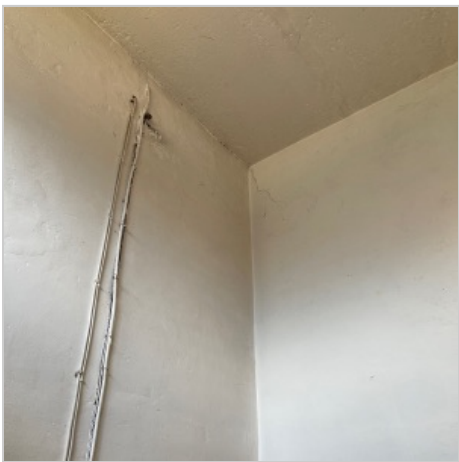
Priority 2 | Sanita Rubene | -
Plan: Fridrika iela_2; Spēkstacija Nr 1 Plāns
Created 01-06-2021



Task messages (time in PDT)

Sanita Rubene

01 Jun 05:11



Sanita Rubene

01 Jun 05:11



Sanita Rubene

01 Jun 05:11



Sanita Rubene

Ēkas starpsienā pie pārseguma ir konstatēta diagonāla plaisa, nepieciešams veikt padziļītātu tehnisko izpēti, lai noteiktu plāsmas rašanās cēloni un, nepieciešamības gadījumā, izstrādātu konstrukcijas pastiprinājuma risinājumu.

10 Jun 07:05

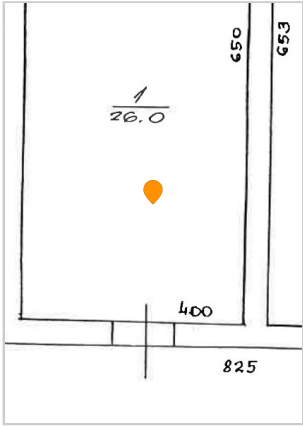
Sanita Rubene

Ēkas grīdā ir izbūvēta kanālu sistēma elektrokabeļu guldīšanai, kas nosepta ar metāla vākiem. Uz sienām ir izbūvēta zemējuma metāla lenta.

10 Jun 07:06

#28 - Telpā ir izvietoti kontakttīkla transformatori.

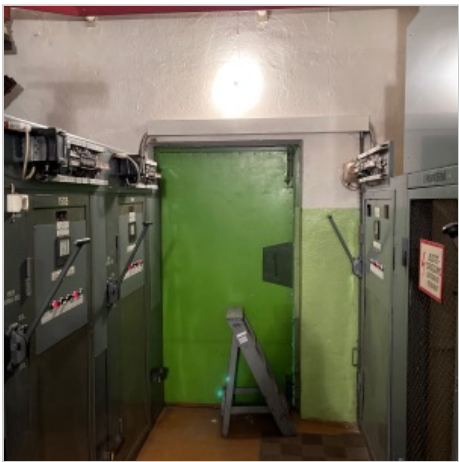
Priority 2 | Sanita Rubene | -
Plan: Fridrika iela_2; Spēkstacija Nr 1 Plāns
Created 01-06-2021



Task messages (time in PDT)

Sanita Rubene

01 Jun 05:24



Sanita Rubene

01 Jun 05:24



Sanita Rubene

01 Jun 05:24



Sanita Rubene

10 Jun 07:19

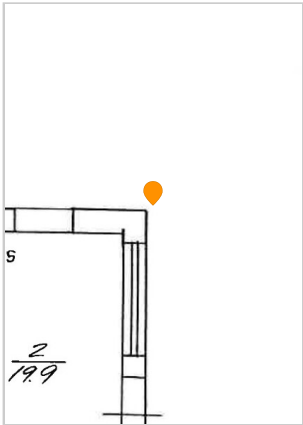
Sanita Rubene

10 Jun 07:20

Telpā ir izvietoti kontakttīkla transformatori.
Telpā ir ārdurvis ar metāla lokšņu apšuvumu, ārdurvis neatbilst LBN 002-19 "Ēku norobežojošo konstrukciju siltumtehnika" prasībām.

● **#48 - Abu blakus stāvošo transformatoru apakšstacijas ēku sienu mūris nav izbūvēts ar ķieģeļu pārsiešanas metodi. Ēku savienojuma zonā ir konstatēta plaisa, kas liecina par abu ēku atsevišķiem deformatīviem procesiem.**

Priority 2 | Sanita Rubene | -
Plan: Fridrika iela_2; Spēkstacija Nr 1 Plāns
Created 01-06-2021



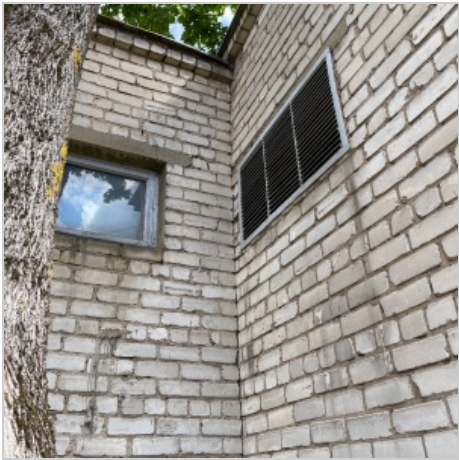
Task messages (time in PDT)
Sanita Rubene

01 Jun 05:35



Sanita Rubene

01 Jun 05:35



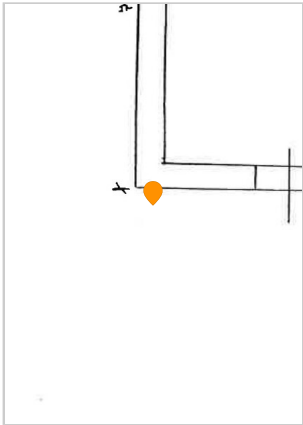
Sanita Rubene

Abu blakus stāvošo transformatoru apakšstacijas ēku sienu mūris nav izbūvēts ar ķieģeļu pārsiešanas metodi. Ēku savienojuma zonā ir konstatēta plaisa, kas liecina par abu ēku atsevišķiem deformatīviem procesiem.

10 Jun 06:16

● **#60 - Parapeta skārda lāseņi nepilda mūra sienas aizsardzības no notekūdeņiem funkciju, Uz mūra sienas konstrukcijas ir izveidojušies mitruma piesātināti iecirkņi, kas veicina mūra eroziju.**

Priority 2 | Sanita Rubene | -
Plan: Fridrika iela_2; Spēkstacija Nr 1 Plāns
Created 01-06-2021



Task messages (time in PDT)
Sanita Rubene

01 Jun 05:44



Sanita Rubene

01 Jun 05:44



Sanita Rubene

Parapeta skārda lāseņi nepilda mūra sienas aizsardzības no notekūdeņiem funkciju, Uz mūra sienas konstrukcijas ir izveidojušies mitruma piesātināti iecirkņi, kas veicina mūra eroziju.

10 Jun 06:39

Sanita Rubene

Virspamatu zonā ir konstatēta slīpa plaša mūra konstrukcijā, kas radusies mūra konstrukcijas erozijas rezultātā.

10 Jun 06:40

Sanita Rubene

Ēkas lietusūdens apmale ir degradēta un nepilda savu funkciju.

10 Jun 06:40

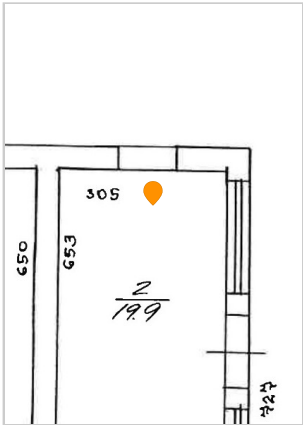
Sanita Rubene

Cokla apmetums ir izdēdējis un lokāli ir atsegtas pamata konstrukcijas.

10 Jun 06:41

● #7 - Ēkas grīdā ir izbūvēta kanālu sistēma elektrokabeļu guldīšanai, kas nosepta ar metāla vākiem.

Priority 2 | Sanita Rubene | -
Plan: Fridrika iela_2; Spēkstacija Nr 1 Plāns
Created 01-06-2021



Task messages (time in PDT)
Sanita Rubene

01 Jun 05:12



Sanita Rubene

01 Jun 05:12



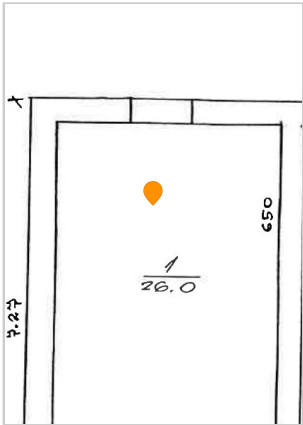
Sanita Rubene

Ēkas grīdā ir izbūvēta kanālu sistēma elektrokabeļu guldīšanai, kas nosepta ar metāla vākiem.

10 Jun 07:10

● #30 - Ēkai ir saliekamo dzelzsbetona paneļu pārsegums, vizuālas apsekošanas laikā paneļu bojājumi netika konstatēti.

Priority 2 | Sanita Rubene | -
Plan: Fridrika iela_2; Spēkstacija Nr 1 Plāns
Created 01-06-2021



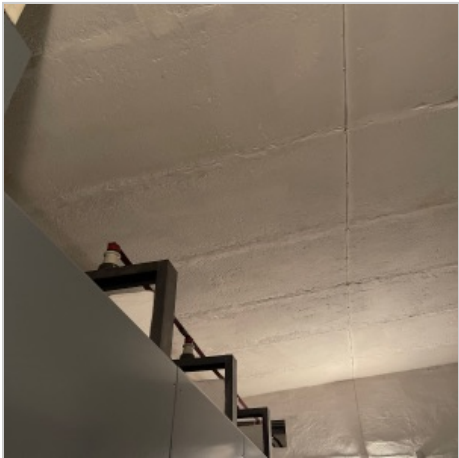
Task messages (time in PDT)
Sanita Rubene

01 Jun 05:24



Sanita Rubene

01 Jun 05:24



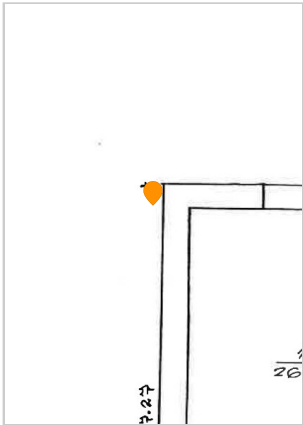
Sanita Rubene

Ēkai ir saliekamo dzelzsbetona paneļu pārsegums, vizuālas apsekošanas laikā paneļu bojājumi netika konstatēti.

10 Jun 07:23

● **#56 - Lietus ūdens novadīšanas tekne ir bojāta un atrodas neapmierinošā tehniskā stāvoklī, kā rezultātā nepilda savu funkciju un lietus ūdeņi skalo ēkas pamatu konstrukciju.**

Priority 2 | Sanita Rubene | -
Plan: Fridrika iela_2; Spēkstacija Nr 1 Plāns
Created 01-06-2021



Task messages (time in PDT)
Sanita Rubene

01 Jun 05:41



Sanita Rubene

01 Jun 05:41



Sanita Rubene

01 Jun 05:41



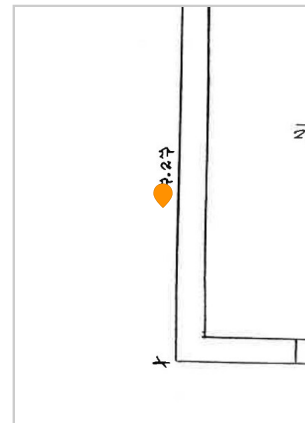
Sanita Rubene	Lietus ūdens novadīšanas tekne ir bojāta un atrodas neapmierinošā tehniskā stāvoklī, kā rezultātā nepilda savu funkciju un lietus ūdeņi skalo ēkas pamatu konstrukciju.	10 Jun 06:20
Sanita Rubene	Ķieģeļu mūra konstrukcija blakus esošām ēkām nav savstarpēji pārsieta, būves strādā kā pilnībā nodalīti būvapjomi.	10 Jun 06:20
Sanita Rubene	Pamatu apmetums ir izdēdējis regulāras lietus ūdens iedarbības rezultātā.	10 Jun 06:21
Sanita Rubene	Ēkas lietus ūdens notekapmale ir bojāta regulāras lietus ūdens iedarbības un sasalšanas-atkušanas ciklu iedarbes rezultātā.	10 Jun 06:23

#58 - Ēkas lietusūdens apmale ir bojāta, lokāli ir sāciel apmales betona sadalīšanās process cikliskas sala un ūdens iedarbības rezultātā.

Priority 2 | Sanita Rubene | -

Plan: Fridrika iela_2; Spēkstacija Nr 1 Plāns

Created 01-06-2021



Task messages (time in PDT)

Sanita Rubene

01 Jun 05:43



Sanita Rubene

01 Jun 05:43





- Sanita Rubene

Ēkas lietussūdens apmale ir bojāta, lokāli ir sāciel apmales betona sadalīšanās process cikliskas sala un ūdens iedarbības rezultātā.

10 Jun 06:27
- Sanita Rubene

Ēkas pamatu apmetums ir izdēdējis, horizontālā hidroizolācija ir atsegta, redzami lokāli horizontālās hidroizolācijas bojājumi, lokāli ir atsegta pamatu konstrukcija.

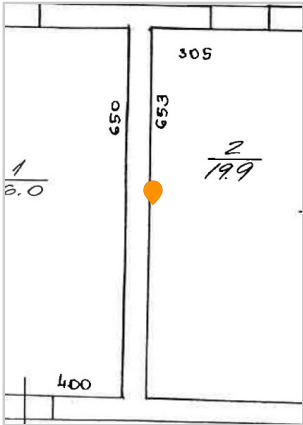
10 Jun 06:29
- Sanita Rubene

Sienu mūra konstrukcijā ir konstatētas vertikāl rakstura plaisas mūra šuvju vietās, nepieciešams novērst regulāru mūra konstrukcijas šuvju izskalošanu dēļ bojātas lietuss ūdeņu savākšanas sistēmas.

10 Jun 06:30

#10 - Ēkas grīdā ir izbūvēta kanālu sistēma elektrokabeļu guldīšanai, kas nosegta ar metāla vākiem. Uz sienām ir izbūvēta zemējuma metāla lenta.

Priority 2 | Sanita Rubene | -
Plan: Fridrika iela_2; Spēkstacija Nr 1 Plāns
Created 01-06-2021



Task messages (time in PDT)

Sanita Rubene

01 Jun 05:13



Sanita Rubene

01 Jun 05:13



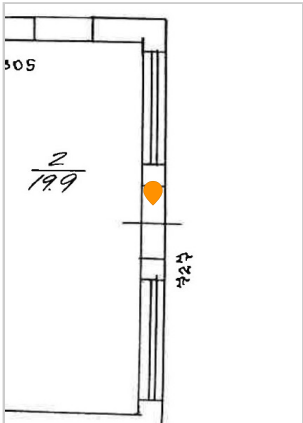
Sanita Rubene

Ēkas grīdā ir izbūvēta kanālu sistēma elektrokabeļu guldīšanai, kas nosepta ar metāla vākiem. Uz sienām ir izbūvēta zemējuma metāla lenta.

10 Jun 07:18

- **#9 - Ēkas galvenajai ieejai ir divviru dubultās koka durvis. Durvis ir savērpušās un nav blīvi aizveramas. Durvju konstrukcija neatbilst LBN 002-19 "Būvju norobežojošo konstrukciju siltumtehnika" 3.tabulas prasībām.**

Priority 2 | Sanita Rubene | -
Plan: Fridrika iela_2; Spēkstacija Nr 1 Plāns
Created 01-06-2021



Task messages (time in PDT)

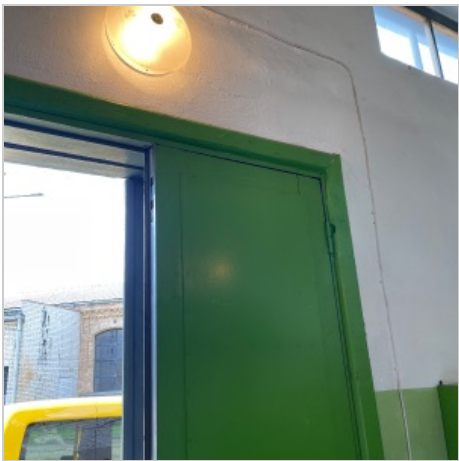
Sanita Rubene

01 Jun 05:12



Sanita Rubene

01 Jun 05:12



Sanita Rubene

01 Jun 05:12



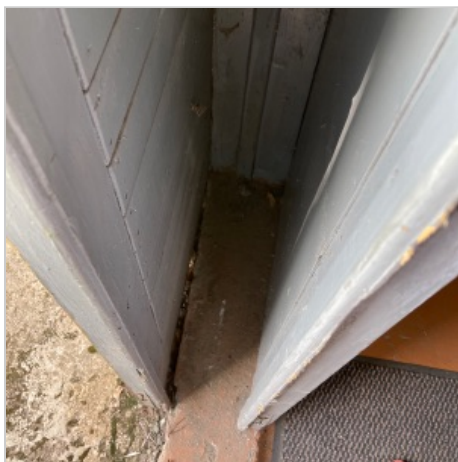
Sanita Rubene

01 Jun 05:12



Sanita Rubene

01 Jun 05:13



Sanita Rubene

01 Jun 05:13



Sanita Rubene

01 Jun 05:13



Sanita Rubene

10 Jun 07:13

Ēkas galvenajai ieejai ir divviru dubultās koka durvis. Durvis ir savērpušās un nav blīvi aizveramas. Durvju konstrukcija neatbilst LBN 002-19 "Būvju norobežojošo konstrukciju siltumtehnika" 3.tabulas prasībām.

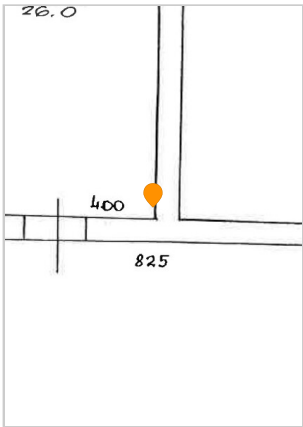
Sanita Rubene

10 Jun 07:13

Galvenās ieejas betona lievenis ir mehāniski bojāts erozijas ietekmē un pilnvērtīgi nepilda savu funkciju.

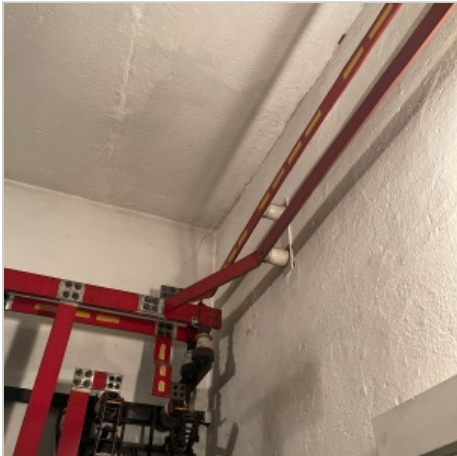
● #31 - Diagonāla plaisa mūrī, plaisa pārseguma un dienas savienojumā

Priority 2 | Sanita Rubene | -
Plan: Fridrika iela_2; Spēkstacija Nr 1 Plāns
Created 01-06-2021



Task messages (time in PDT)
Sanita Rubene

01 Jun 05:25



Sanita Rubene

01 Jun 05:25



Sanita Rubene

Konstatēta diagonāla caurejoša plaisa starpsienas mūra konstrukcijā, kā arī plaisa pārseguma un sienas savienojumā

01 Jun 05:25

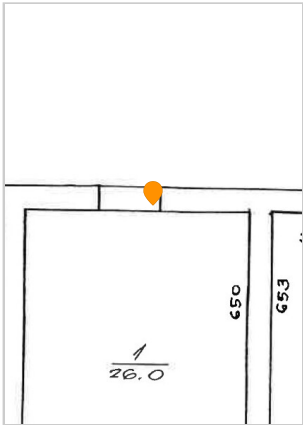
Sanita Rubene

Nepieciešams veikt padziļinātu tehnisko izpēti, lai noskaidrotu plaisu rašanās cēloni un izstrādātu konstrukcijas pastiprinājuma risinājumu.

10 Jun 07:24

● #27 - Ēkas grīdā ir izbūvēta kanālu sistēma elektrokabeļu guldīšanai, kas nosepta ar metāla vākiem.

Priority 2 | Sanita Rubene | -
Plan: Fridrika iela_2; Spēkstacija Nr 1 Plāns
Created 01-06-2021



Task messages (time in PDT)
Sanita Rubene

01 Jun 05:23



Sanita Rubene

01 Jun 05:23



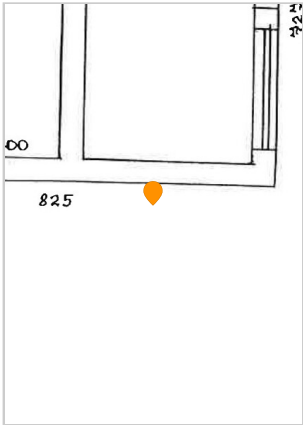
Sanita Rubene

Ēkas grīdā ir izbūvēta kanālu sistēma elektrokabeļu guldīšanai, kas nosepta ar metāla vākiem.

10 Jun 07:18

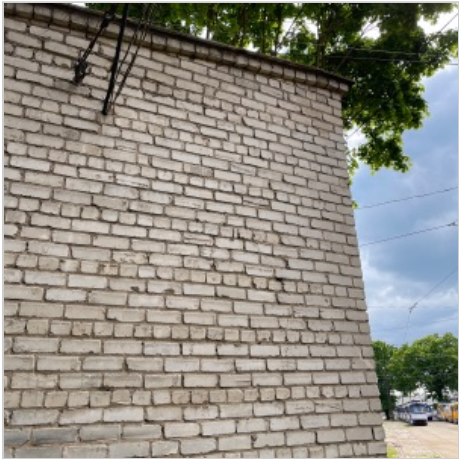
● #62 - Siena tiek izmantota kā kontakttīkla balsta punkts, jāveic sienas mūra konstrukcijas noturības aprēķns, lai noteiktu kontakttīkla bāsta ietekmi uz sienas noturību.

Priority 2 | Sanita Rubene | -
Plan: Fridrika iela_2; Spēkstacija Nr 1 Plāns
Created 01-06-2021



Task messages (time in PDT)
Sanita Rubene

01 Jun 05:45



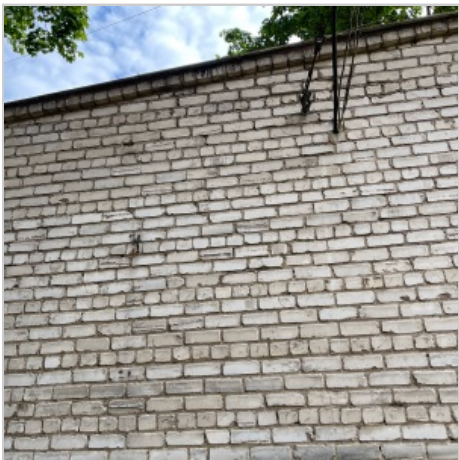
Sanita Rubene

01 Jun 05:45



Sanita Rubene

01 Jun 05:45



Sanita Rubene

01 Jun 05:45



Sanita Rubene

01 Jun 05:45



Sanita Rubene

Siena tiek izmantota kā kontakttīkla balsta punkts, jāveic sienas mūra konstrukcijas noturības aprēķns, lai noteiktu kontakttīkla bāsta ietekmi uz sienas noturību.

10 Jun 06:52

Sanita Rubene

Sienas mūra konstrukcijā ir konstatētas lokāli izvietotas plaisas mūra šuvēs, kas ir radušās mūra konstrukcijas erozijas rezultātā, ēkas virspamatu daļai ir konstatējami mitruma radīti bojājumi dēļ neesošas lietussūdens apmales.

10 Jun 06:54

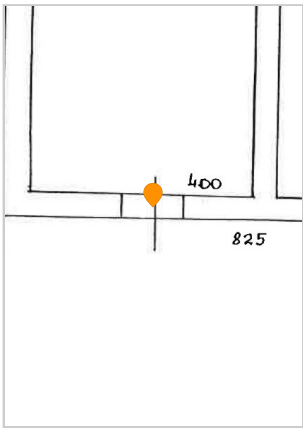
Sanita Rubene

Pamatu apmetums ir izdēdējis un nepilda pamatu konstrukcijas aizsardzības funkciju.

10 Jun 06:54

#29 - Telpā ir ārdurvis ar metāla lokšņu apšuvumu, ārdurvis neatbilst LBN 002-19 "Ēku norobežojošo konstrukciju siltumtehnika" prasībām.

Priority 2 | Sanita Rubene | -
Plan: Fridrika iela_2; Spēkstacija Nr 1 Plāns
Created 01-06-2021



Task messages (time in PDT)

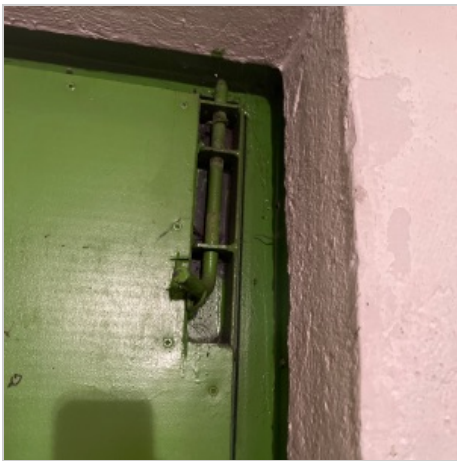
Sanita Rubene

01 Jun 05:24



Sanita Rubene

01 Jun 05:24



Sanita Rubene

01 Jun 05:24



Sanita Rubene

Telpā ir ārdurvis ar metāla lokšņu apšuvumu, ārdurvis neatbilst LBN 002-19 "Ēku norobežojošo konstrukciju siltumtehnika" prasībām.

10 Jun 07:21

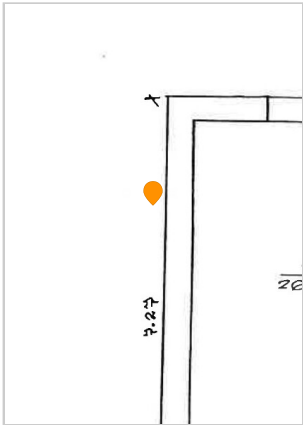
Sanita Rubene

Durvis ir savērpušās un nav blīvi aizveramas.

10 Jun 07:22

● #57 - Plaisa 170mm no ēkas stūra

Priority 2 | Sanita Rubene | -
Plan: Fridrika iela_2; Spēkstacija Nr 1 Plāns
Created 01-06-2021



Task messages (time in PDT)
Sanita Rubene

01 Jun 05:42



Sanita Rubene

01 Jun 05:42



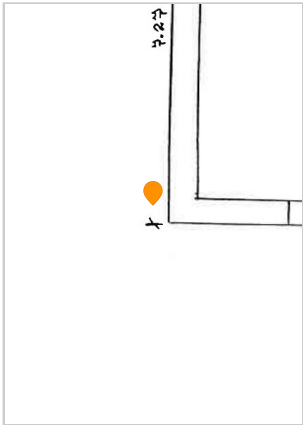
Sanita Rubene
Sanita Rubene

Plaisa 170mm no ēkas stūra
Plaisa mūra konstrukcijā. Nepieciešams izstrādāt mūra konstrukcijas pastiprinājuma risinājumu un novērst lietus ūdens noteku sistēmas bojājumus, lai novērstu tālāku mūra konstrukciju bojājumu progresu.

01 Jun 05:43
10 Jun 06:26

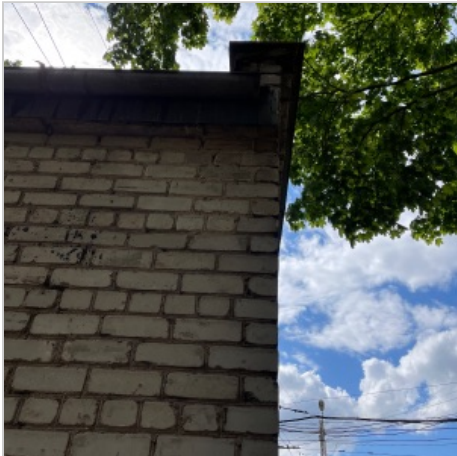
● **#59 - Bojāta lietus ūdens savākšanas sistēmas tekne, kā rezultātā uz mūra sienas veidojas notecējumi un mūra konstrukcijas elementu bojājumi.**

Priority 2 | Sanita Rubene | -
Plan: Fridrika iela_2; Spēkstacija Nr 1 Plāns
Created 01-06-2021



Task messages (time in PDT)
Sanita Rubene

01 Jun 05:44



Sanita Rubene

01 Jun 05:44



Sanita Rubene

10 Jun 06:33

Bojāta lietus ūdens savākšanas sistēmas tekne, kā rezultātā uz mūra sienas veidojas notecējumi un mūra konstrukcijas elementu bojājumi.

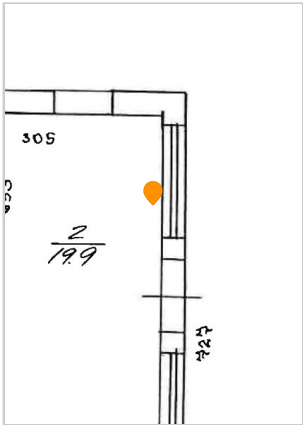
Sanita Rubene

10 Jun 06:34

Lietus ūdens apmale ēkas daļā ir degradēta un vairs nepilda pamatu konstrukcijas aizsardzības funkciju.

● **#8 - Ēkas apkurei tiek izmantoti elektriskie konvektori.**

Priority 2 | Sanita Rubene | -
Plan: Fridrika iela_2; Spēkstacija Nr 1 Plāns
Created 01-06-2021



Task messages (time in PDT)
Sanita Rubene



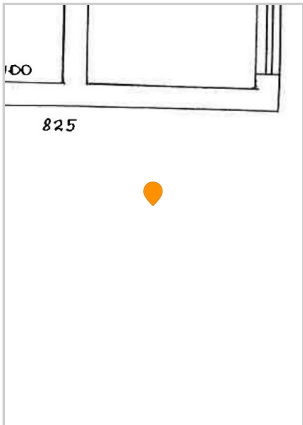
01 Jun 05:12

Sanita Rubene Ēkas apkurei tiek izmantoti elektriskie konvektori.

10 Jun 07:10

● **#64 - Jumts**

Priority 2 | Sanita Rubene | -
Plan: Fridrika iela_2; Spēkstacija Nr 1 Plāns
Created 01-06-2021



Task messages (time in PDT)

Sanita Rubene

01 Jun 05:47



Sanita Rubene

01 Jun 05:47



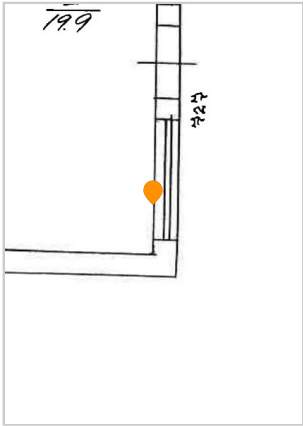
Sanita Rubene

Vizuāli apsekojot jumtu no blakus esošās ēkas ārējām kāpnēm, var secināt, ka jumta segums ir izbūvēts no bitumena ruļļu materiāla, parapetiem ir skārda segums, kas ir ar vizuāli konstatējamiem rūsas bojājumiem. Uz jumta seguma veidojas peļķes.

10 Jun 06:59

#3 - Iekštelpās ķieģeļu mūra sienu apdare ir veikta ar kaļķa-cementa apmetumu, daļa apmetuma ir krāsota, daļa balsināta ar kaļķu javu.

Priority 2 | Sanita Rubene | -
Plan: Fridrika iela_2; Spēkstacija Nr 1 Plāns
Created 01-06-2021



Task messages (time in PDT)

Sanita Rubene

01 Jun 05:11



Sanita Rubene

01 Jun 05:11



Sanita Rubene

Iekštelpās ķieģeļu mūra sienu apdare ir veikta ar kaļķa-cementa apmetumu, apmetums ir krāsots.

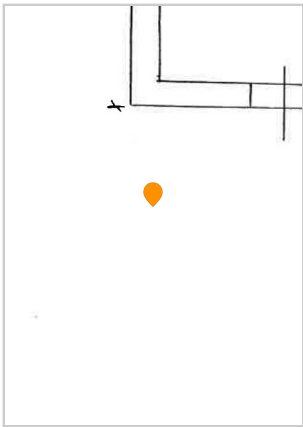
10 Jun 07:02

Sanita Rubene

Ēkai pie ieejas ir izbūvēti divi logi dubulta koka rāmja konstrukcijas ar stiklojumu. Logi neatbilst LBN 002-19 "Norobežojošo konstrukciju siltumtehnika" 3.tabulas prasībām.

10 Jun 07:03

#63 - Jumts
Priority 2 | Sanita Rubene | -
Plan: Fridrika iela_2; Spēkstacija Nr 1 Plāns
Created 01-06-2021



Task messages (time in PDT)

Sanita Rubene

01 Jun 05:46



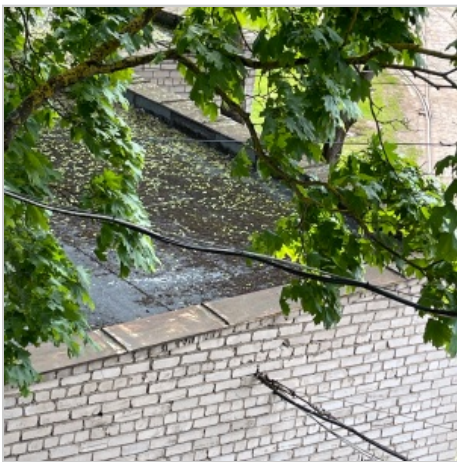
Sanita Rubene

01 Jun 05:46



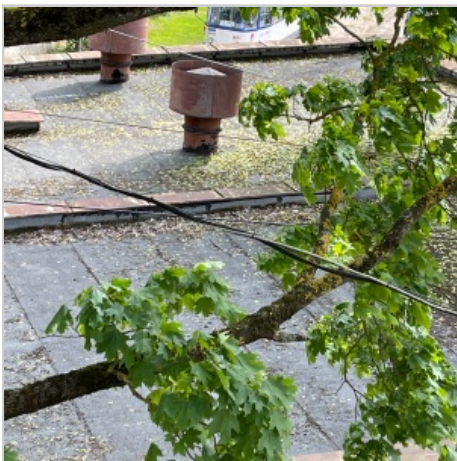
Sanita Rubene

01 Jun 05:46



Sanita Rubene

01 Jun 05:46





Sanita Rubene

Apsekošanas veikšanas laikā netika nodrošināta piekļuve jumtam. Vizuāli apsekojot jumtu no blakus esošās ēkas ārējām kāpnēm, var secināt, ka jumta segums ir izbūvēts no bitumena ruļļu materiāla, parapetiem ir skārda segums, kas ir ar vizuāli konstatējamiem rūsas bojājumiem. Uz jumta seguma veidojas pelķes.

10 Jun 06:56

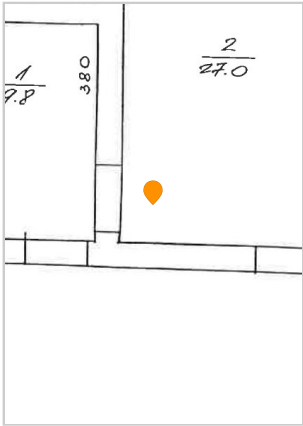
Sanita Rubene

Ēkas ūdens teknes un notekas nav tīrītas un ir pilnas ar lapām u.c.organiku, kas traucē pilnvērtīgu lietuss ūdeņu savākšanu un novadīšanu no jumta, kā rezultātā sienu mūra konstrukcijas tiek pakļautas regulārai lietuss ūdens iedarbībai.

10 Jun 06:58

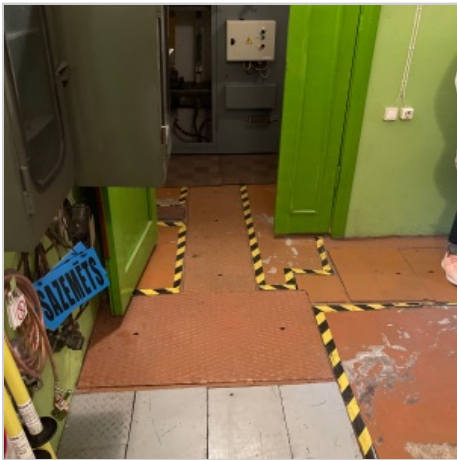
● #12 - Telpu grīdā ir izbūvēti kabeļu kanāli, kas nosegti ar metāla vākiem.

Priority 2 | Sanita Rubene | -
Plan: Fridrika iela_2; Spēkstacija Nr 2 Plāns
Created 01-06-2021



Task messages (time in PDT)

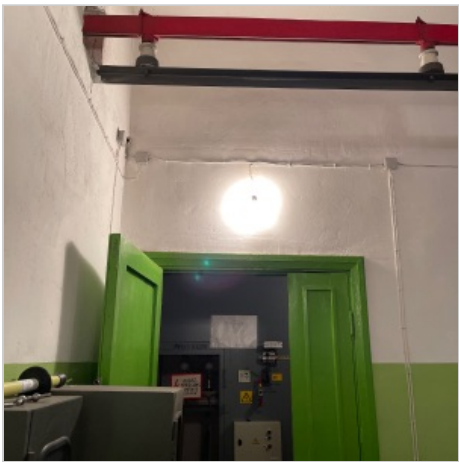
Sanita Rubene



01 Jun 05:14

Sanita Rubene

01 Jun 05:14



Sanita Rubene

01 Jun 05:14



Sanita Rubene

Telpu grīdā ir izbūvēti kabeļu kanāli, kas nosegti ar metāla vākiem.

10 Jun 08:19

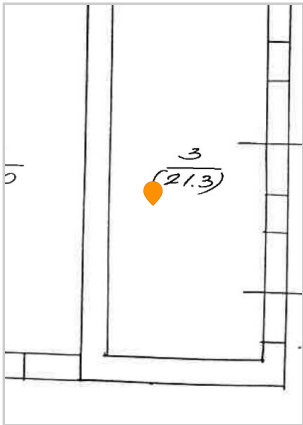
Sanita Rubene

Sienu un griestu konstrukcijām vizuālās apsekošanas laikā bojājumi nav konstatēti.

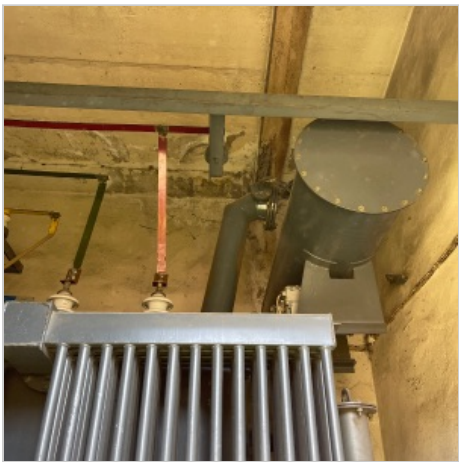
10 Jun 08:20

● **#35 - Uz ēkas pārseguma dzelzsbetona paneļiem un starpsienas mūra konstrukcijas ir konstatēti mitruma radīti bojājumi, kas ļauj izdarīt secinājumu, ka ēkas jumta hidorizolācija ir bojāta un nepilda savu funkciju. Nepieciešams veikt hidroizolācijas atjaunošanu,**

Priority 2 | Sanita Rubene | -
Plan: Fridrika iela_2; Spēkstacija Nr 2 Plāns
Created 01-06-2021



Task messages (time in PDT)



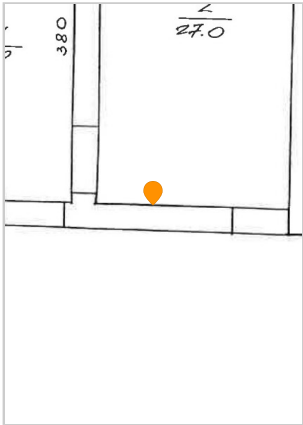
Sanita Rubene

Uz ēkas pārseguma dzelzsbetona paneļiem un starpsienas mūra konstrukcijas ir konstatēti mitruma radīti bojājumi, kas ļauj izdarīt secinājumu, ka ēkas jumta hidrozolācija ir bojāta un nepilda savu funkciju.
Nepieciešams veikt hidroizolācijas atjaunošanu, lai novērstu mitruma nokļūšanu uz transformatora.

10 Jun 07:35

#19 - Sienas konstrukcijas apmetumā ir konstatēta plaisa, nepieciešams veikt padziļinātu tehnisko izpēti, lai noteiktu plaisas rašanās cēloni un, nepieciešamības, gadījumā, izstrādātu konstrukcijas pastiprinājuma risinājumu.

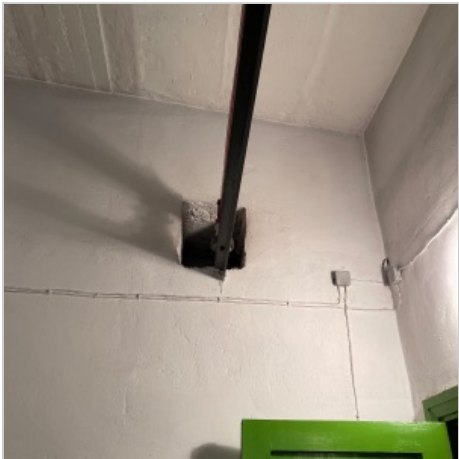
Priority 2 | Sanita Rubene | -
Plan: Fridrika iela_2; Spēkstacija Nr 2 Plāns
Created 01-06-2021



Task messages (time in PDT)

Sanita Rubene

01 Jun 05:19



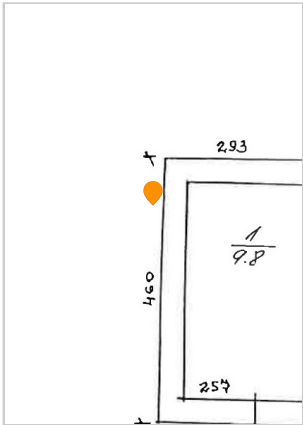
Sanita Rubene

Sienas konstrukcijas apmetumā ir konstatēta plaisa, nepieciešams veikt padziļinātu tehnisko izpēti, lai noteiktu plaisas rašanās cēloni un, nepieciešamības, gadījumā, izstrādātu konstrukcijas pastiprinājuma risinājumu.

10 Jun 08:00

● #54 - Pamatu apmetums izdēdējis, lokāli atsegta pamatu konstrukcija, konstatēti horizontālās hidroizolācijas bojājumi.

Priority 2 | Sanita Rubene | -
Plan: Fridrika iela_2; Spēkstacija Nr 2 Plāns
Created 01-06-2021



Task messages (time in PDT)
Sanita Rubene

01 Jun 05:39



Sanita Rubene

01 Jun 05:39



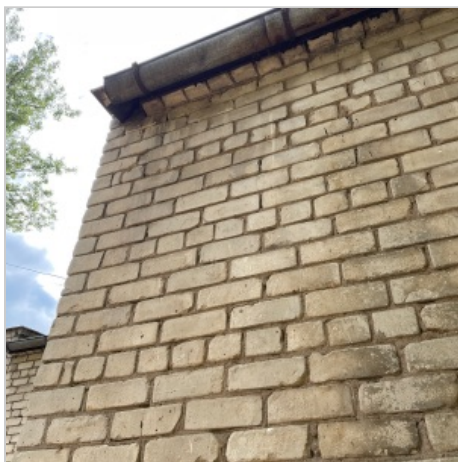
Sanita Rubene

01 Jun 05:39



Sanita Rubene

01 Jun 05:40



Sanita Rubene

01 Jun 05:40



Sanita Rubene

01 Jun 05:40



Sanita Rubene

Pamatu apmetums izdēdējis, lokāli atsegta pamatu konstrukcija, konstatēti horizontālās hidroizolācijas bojājumi.

10 Jun 08:16

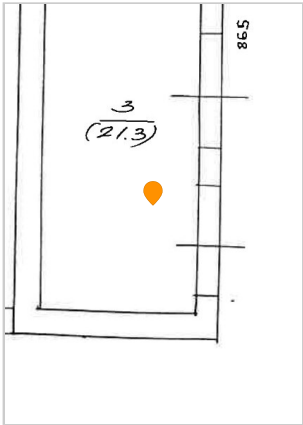
Sanita Rubene

Konstatēti mūra konstrukcijas bojājumi erozijas procesu un mitruma iedarbības rezultātā.

10 Jun 08:16

● #36 - Telpām ir izbūvēta betona konstrukcijas grīda.

Priority 2 | Sanita Rubene | -
Plan: Fridrika iela_2; Spēkstacija Nr 2 Plāns
Created 01-06-2021



Task messages (time in PDT)
Sanita Rubene

01 Jun 05:28



Sanita Rubene

01 Jun 05:28



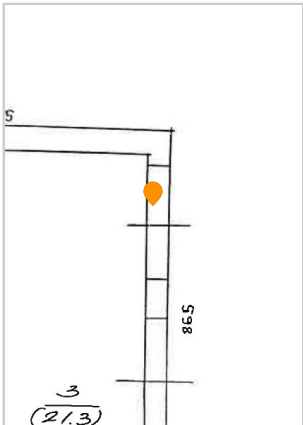
Sanita Rubene

01 Jun 05:28



Sanita Rubene	Telpām ir izbūvēta betona konstrukcijas grīda.	10 Jun 07:38
Sanita Rubene	Durvju slieksnis ir izbūvēts no metāla profila, zem tā esošais betons ir bojāts erozijas procesu rezultātā, nav iespējams nodrošināt pilnvērtīgu durvju aizvēršanu un ēkas daļas noslēgšanu.	10 Jun 07:39

● **#41 - Slīpa plaisa mūrī**
Priority 2 | Sanita Rubene | -
Plan: Fridrika iela_2; Spēkstacija Nr 2 Plāns
Created 01-06-2021



Task messages (time in PDT)
Sanita Rubene

01 Jun 05:31



Sanita Rubene
Sanita Rubene

Slīpa plaisa mūrī virs ventilācijas restes atvēruma aillas.

01 Jun 05:31
01 Jun 05:36





Sanita Rubene

Durvju sliekšnis ir izbūvēts no metāla profila, zem tā esošais betons ir bojāts erozijas procesu rezultātā, nav iespējams nodrošināt pilnvērtīgu durvju aizvēršanu un ēkas daļas noslēgšanu.

10 Jun 07:47

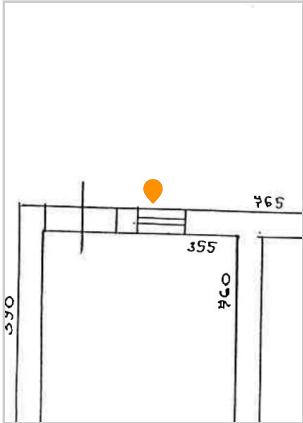
Sanita Rubene

Metāla durvīm ir konstatēti korozijas izraisīti bojājumi.

10 Jun 07:48

#44 - Konstatēta caurejoša plaisa mūra konstrukcijā virs loga, nepieciešams veikt padziļinātu tehnisko izpēti un izstrādāt konstrukcijas pastiprinājuma risinājumu.

Priority 2 | Sanita Rubene | -
Plan: Fridrika iela_2; Spēkstacija Nr 2 Plāns
Created 01-06-2021



Task messages (time in PDT)
Sanita Rubene

01 Jun 05:32



Sanita Rubene

Konstatēta caurejoša plaisa mūra konstrukcijā virs loga, nepieciešams veikt padziļinātu tehnisko izpēti un izstrādāt konstrukcijas pastiprinājuma risinājumu.

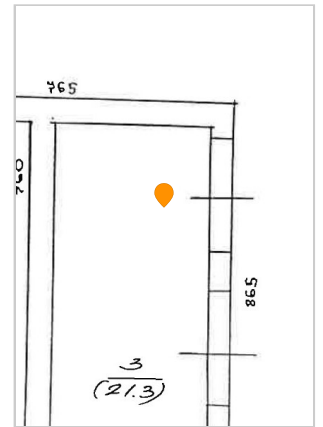
10 Jun 07:53

● #40 - Ēkas pārsegums ir izbūvēts no dzelzsbetona paneļiem un metāla sijām. Lokālās paneļu balsta vietās ir konstatētas plaisas, nepieciešams veikt padziļinātu tehnisko izpēti un izstrādāt mūra konstrukcijas pastiprinājuma risinājumu.

Priority 2 | Sanita Rubene | -

Plan: Fridrika iela_2; Spēkstacija Nr 2 Plāns

Created 01-06-2021



Task messages (time in PDT)

Sanita Rubene



01 Jun 05:29

Sanita Rubene



01 Jun 05:29

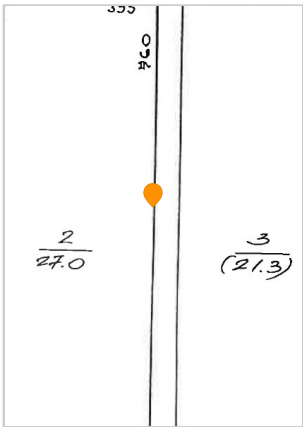
Sanita Rubene

Ēkas pārsegums ir izbūvēts no dzelzsbetona paneļiem un metāla sijām. Lokālās paneļu balsta vietās ir konstatētas plaisas, nepieciešams veikt padziļinātu tehnisko izpēti un izstrādāt mūra konstrukcijas pastiprinājuma risinājumu.

10 Jun 07:46

● #21 - Sienas konstrukcijas apmetumā ir konstatēta plaisa, nepieciešams veikt padziļinātu tehnisko izpēti, lai noteiktu plaisas rašanās cēloni un, nepieciešamības, gadījumā, izstrādātu konstrukcijas pastiprinājuma risinājumu.

Priority 2 | Sanita Rubene | -
Plan: Fridrika iela_2; Spēkstacija Nr 2 Plāns
Created 01-06-2021



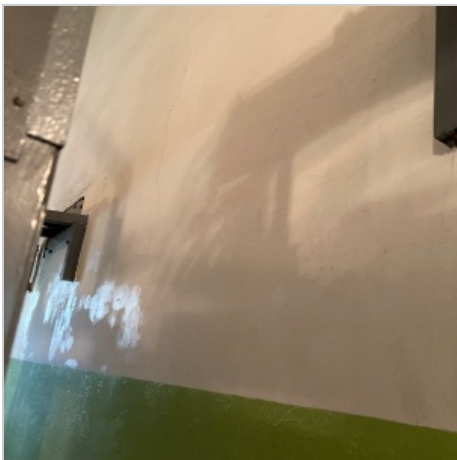
Task messages (time in PDT)
Sanita Rubene

01 Jun 05:20



Sanita Rubene

01 Jun 05:20



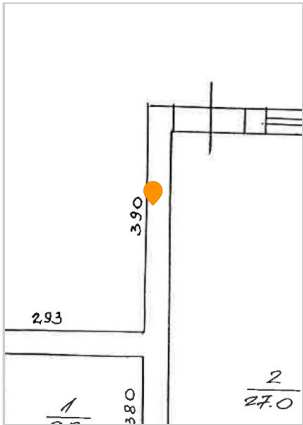
Sanita Rubene

Sienas konstrukcijas apmetumā ir konstatēta plaisa, nepieciešams veikt padziļinātu tehnisko izpēti, lai noteiktu plaisas rašanās cēloni un, nepieciešamības, gadījumā, izstrādātu konstrukcijas pastiprinājuma risinājumu.

10 Jun 08:01

● #52 - Pamatu apmetums izdēdējis, lokāli atsegta pamatu konstrukcija, konstatēti horizontālās hidroizolācijas bojājumi.

Priority 2 | Sanita Rubene | -
Plan: Fridrika iela_2; Spēkstacija Nr 2 Plāns
Created 01-06-2021



Task messages (time in PDT)
Sanita Rubene

01 Jun 05:38



Sanita Rubene

01 Jun 05:38



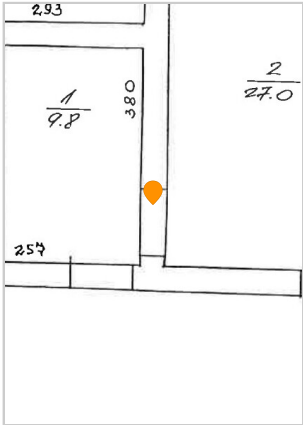
Sanita Rubene

01 Jun 05:38



#22 - Starp telpām ir izbūvētas koka konstrukcijas durvis.

Priority 2 | Sanita Rubene | -
Plan: Fridrika iela_2; Spēkstacija Nr 2 Plāns
Created 01-06-2021



Task messages (time in PDT)

Sanita Rubene

01 Jun 05:20



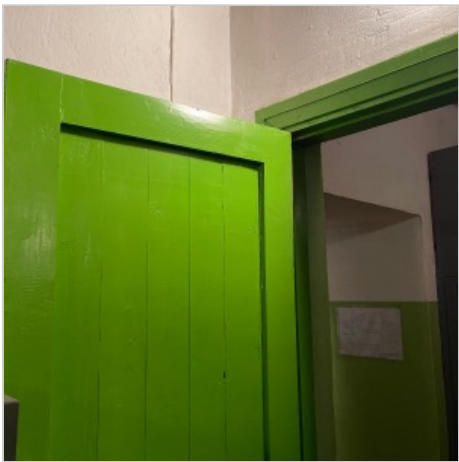
Sanita Rubene

01 Jun 05:20



Sanita Rubene

01 Jun 05:20



Sanita Rubene

01 Jun 05:20



Sanita Rubene

Starp telpām ir izbūvētas koka konstrukcijas durvis.

10 Jun 08:02

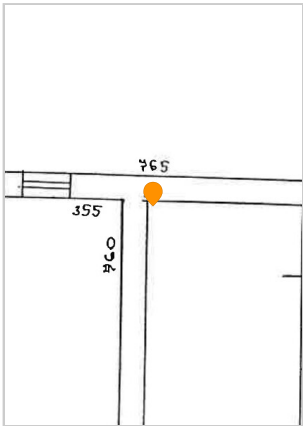
Sanita Rubene

Atbilstoši LEK 047 prasībām, transformatoru apakšstacijas ēkās durvīm ir jābūt no nedegoša vai grūti degoša materiāla. Esošās durvis neatbilst uzskaitītajām prasībām.

10 Jun 08:06

● **#38 - Ēkas starpsienas un gala sienas avienojuma mezglā ir konstatēta plaisa. Nepieciešams veikt padziļinātu izpēti un noteikt plaisas rašanās cēloni, kā arī izstrādāt konstrukcijas pastiprinājuma risinājumu.**

Priority 2 | Sanita Rubene | -
Plan: Fridrika iela_2; Spēkstacija Nr 2 Plāns
Created 01-06-2021



Task messages (time in PDT)

Sanita Rubene

01 Jun 05:29



Sanita Rubene

01 Jun 05:30



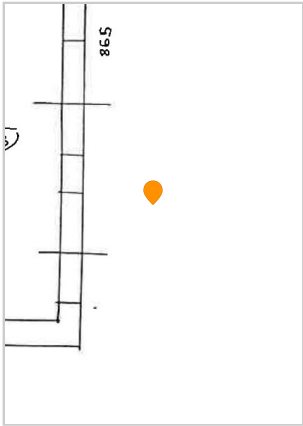
Sanita Rubene

Ēkas starpsienas un gala sienas savienojuma mezglā ir konstatēta plaisa. Nepieciešams veikt padziļinātu izpēti un noteikt plaisas rašanās cēloni, kā arī izstrādāt konstrukcijas pastiprinājuma risinājumu.

10 Jun 07:42

● **#37 - Transformatoru apakšstacijas ēkas ir izbūvētas metāla durvis.**

Priority 2 | Sanita Rubene | -
Plan: Fridrika iela_2; Spēkstacija Nr 2 Plāns
Created 01-06-2021



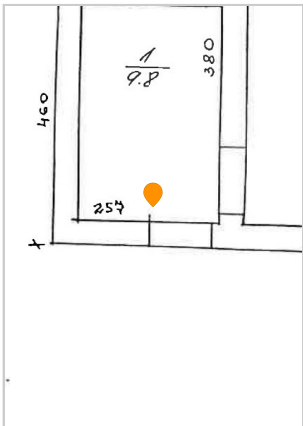
Task messages (time in PDT)



Transformatoru apakšstacijas ēkas ir izbūvētas metāla durvis ar vēdināšanas restēm.

#26 - Plaisa sienā 120mm no ailas

Priority 2 | Sanita Rubene | -
Plan: Fridrika iela_2; Spēkstacija Nr 2 Plāns
Created 01-06-2021

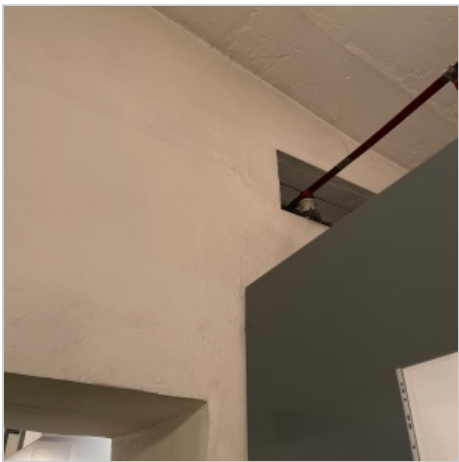


Task messages (time in PDT)
Sanita Rubene



Sanita Rubene

01 Jun 05:22



Sanita Rubene

01 Jun 05:22



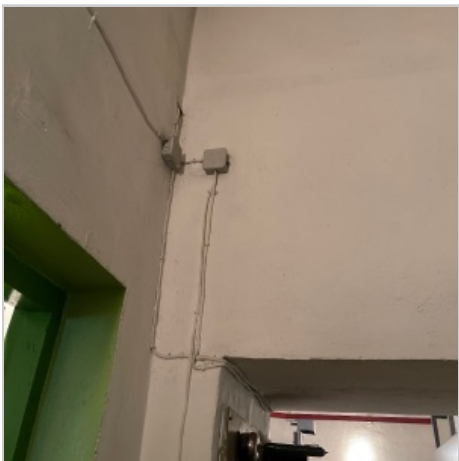
Sanita Rubene

01 Jun 05:22



Sanita Rubene

01 Jun 05:22



Sanita Rubene

Plaisa sienā 120mm no ailas

01 Jun 05:23

Sanita Rubene

Ailas ķieģeļu sienās, 120mm attālumā no ailas ir konstatēta plaisa apmetumā. Nepieciešams veikt padziļinātu tehnisko izpēti, lai noteiktu plaissas rašanās cēloni un, nepieciešamības gadījumā, izstrādātu konstrukcijas pastiprinājuma risinājumu.

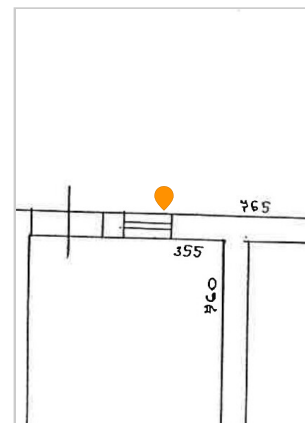
10 Jun 08:11

● **#18 - Ēkai izbūvēts dubulta koka rāmja konstrukcijas ar stiklojumu logs . Logs neatbilst LBN 002-19 "Norobežojošo konstrukciju siltumtehnika" 3.tabulas prasībām.**

Priority 2 | Sanita Rubene | -

Plan: Fridrika iela_2; Spēkstacija Nr 2 Plāns

Created 01-06-2021



Task messages (time in PDT)

Sanita Rubene



01 Jun 05:18

Sanita Rubene

Ēkai izbūvēts dubulta koka rāmja konstrukcijas ar stiklojumu logs . Logs neatbilst LBN 002-19 "Norobežojošo konstrukciju siltumtehnika" 3.tabulas prasībām.

10 Jun 07:55

Sanita Rubene

Blakus logam konstatēta caurejoša plaiss mūra sienā.

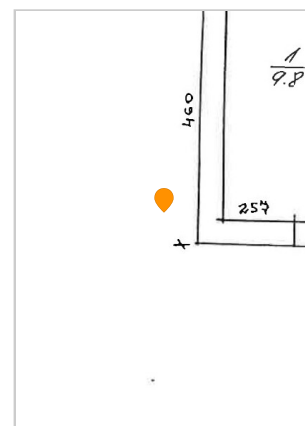
10 Jun 07:55

● **#55 - Pamatu apmetums izdēdējis, lokāli atsegta pamatu konstrukcija, konstatēti horizontālās hidroizolācijas bojājumi.**

Priority 2 | Sanita Rubene | -

Plan: Fridrika iela_2; Spēkstacija Nr 2 Plāns

Created 01-06-2021



Task messages (time in PDT)

Sanita Rubene

01 Jun 05:41



Sanita Rubene

01 Jun 05:41



Sanita Rubene

01 Jun 05:41



Sanita Rubene

Pamatu apmetums izdēdējis, lokāli atsegta pamatu konstrukcija, konstatēti horizontālās hidroizolācijas bojājumi.

10 Jun 08:17

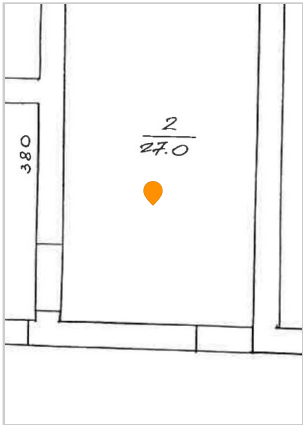
Sanita Rubene

Konstatēti mūra konstrukcijas bojājumi erozijas procesu un mitruma iedarbības rezultātā dēļ bojātas lietuss ūdens notek sistēmas.

10 Jun 08:17

● **#13 - Telpu grīdā ir izbūvēti kabeļu kanāli, kas nosegti ar metāla vākiem.**

Priority 2 | Sanita Rubene | -
Plan: Fridrika iela_2; Spēkstacija Nr 2 Plāns
Created 01-06-2021



Task messages (time in PDT)
Sanita Rubene

01 Jun 05:14



Sanita Rubene

01 Jun 05:14



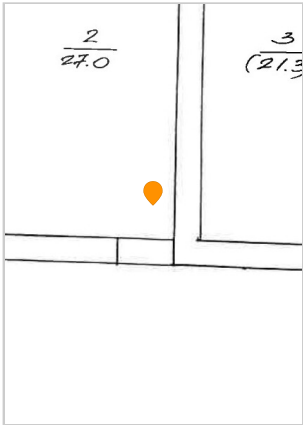
Sanita Rubene

Telpu grīdā ir izbūvēti kabeļu kanāli, kas nosegti ar metāla vākiem.

10 Jun 08:20

● #11 - Telpu sienām un griestiem ir krāsota apmetuma apdare.

Priority 2 | Sanita Rubene | -
Plan: Fridrika iela_2; Spēkstacija Nr 2 Plāns
Created 01-06-2021



Task messages (time in PDT)
Sanita Rubene

01 Jun 05:14



Sanita Rubene

01 Jun 05:14



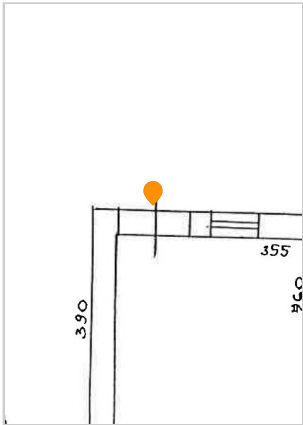
Sanita Rubene
Sanita Rubene

Telpu sienām un griestiem ir krāsota apmetuma apdare.
Apkures nodrošināšanai tiek izmantots elektriskais konvektors.

10 Jun 08:18
10 Jun 08:18

● #17 - Telpā ir ārdurvis ar metāla lokšņu apšuvumu, ārdurvis neatbilst LBN 002-19 "Ēku norobežojošo konstrukciju siltumtehnika" prasībām. Durvis ir savērpušās un nav blīvi aizveramas.

Priority 2 | Sanita Rubene | -
Plan: Fridrika iela_2; Spēkstacija Nr 2 Plāns
Created 01-06-2021



Task messages (time in PDT)
Sanita Rubene

01 Jun 05:18



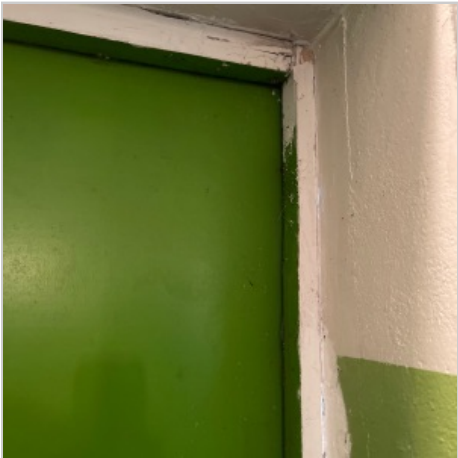
Sanita Rubene

01 Jun 05:18



Sanita Rubene

01 Jun 05:18



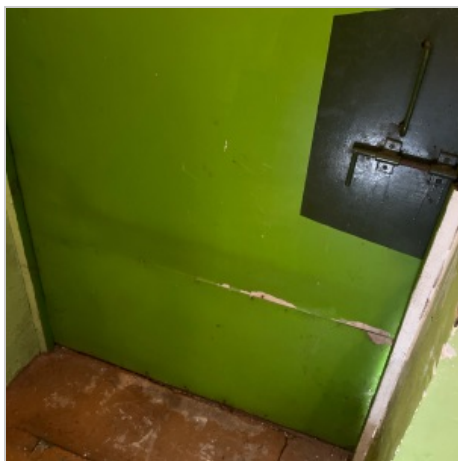
Sanita Rubene

01 Jun 05:18



Sanita Rubene

01 Jun 05:18



Sanita Rubene

01 Jun 05:18



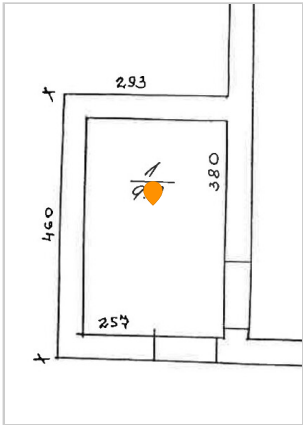
Sanita Rubene

Telpā ir ārdurvis ar metāla lokšņu apšuvumu, ārdurvis neatbilst LBN 002-19 "Ēku norobežojošo konstrukciju siltumtehnika" prasībām. Durvis ir savērpušās un nav blīvi aizveramas.

10 Jun 07:57

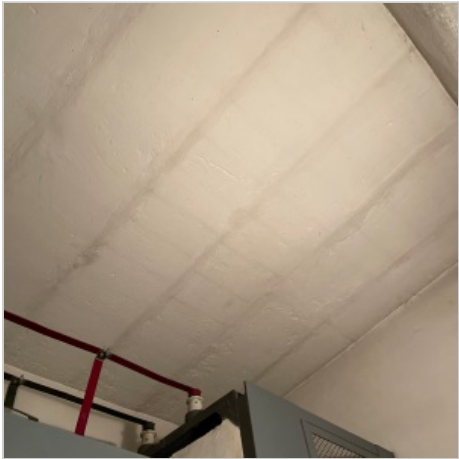
● #25 - Ēkas dzelzsbetona paneļu pārsegums, virsnormatīvas deformācijas vai bojājumi vizuālās apskates laikā nav konstatēti.

Priority 2 | Sanita Rubene | -
Plan: Fridrika iela_2; Spēkstacija Nr 2 Plāns
Created 01-06-2021



Task messages (time in PDT)
Sanita Rubene

01 Jun 05:21



Sanita Rubene

01 Jun 05:21



Sanita Rubene

Ēkas dzelzsbetona paneļu pārsegums, virsnormatīvas deformācijas vai bojājumi vizuālās apskates laikā nav konstatēti.

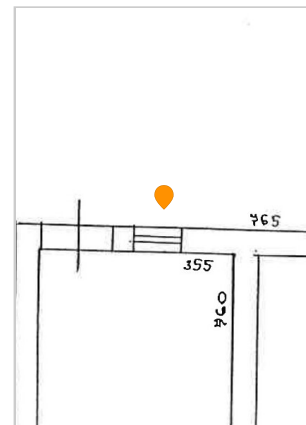
10 Jun 08:09

● **#45 - Konstatēta caurejoša plaisa mūra konstrukcijā virs loga, nepieciešams veikt padziļinātu tehnisko izpēti un izstrādāt konstrukcijas pastiprinājuma risinājumu.**

Priority 2 | Sanita Rubene | -

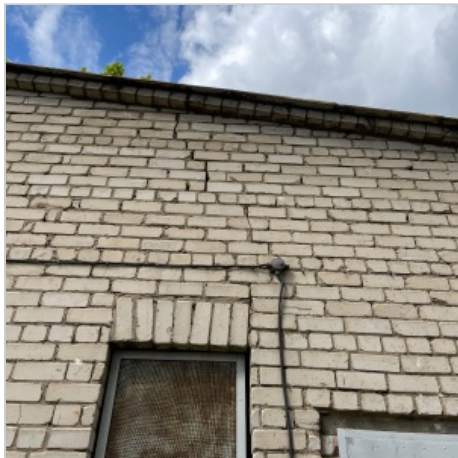
Plan: Fridrika iela_2; Spēkstacija Nr 2 Plāns

Created 01-06-2021



Task messages (time in PDT)

Sanita Rubene



01 Jun 05:33

Sanita Rubene



01 Jun 05:33

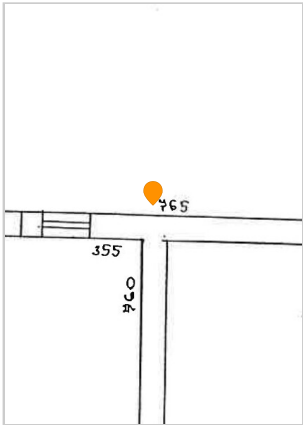
Sanita Rubene

Konstatēta caurejoša plaisa mūra konstrukcijā virs loga, nepieciešams veikt padziļinātu tehnisko izpēti un izstrādāt konstrukcijas pastiprinājuma risinājumu.

10 Jun 07:54

● **#43 - Ārsienas mūra konstrukcija.**

Priority 2 | Sanita Rubene | -
Plan: Fridrika iela_2; Spēkstacija Nr 2 Plāns
Created 01-06-2021



Task messages (time in PDT)
Sanita Rubene

01 Jun 05:31



Sanita Rubene

01 Jun 05:31



Sanita Rubene

01 Jun 05:32



Sanita Rubene

01 Jun 05:32



Sanita Rubene

01 Jun 05:32



Sanita Rubene

01 Jun 05:32



Sanita Rubene

10 Jun 07:49

Sanita Rubene

10 Jun 07:50

Ārsienas mūra konstrukcija.

Konstatēti lokāli erozijas izraisīti mūra bojājumi, izdēdējis pamatu apmetums, lokāli atsedzot pamatu konstrukciju. Atsegta pamatu horizontālā hidroizolācija - bituma ruļļu materiāls bituma mastikā, konstatēti lokāli horizontālās hidroizolācijas bojājumi.

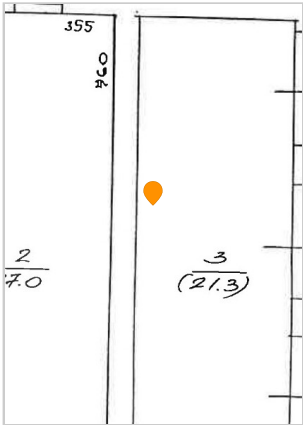
Sanita Rubene

10 Jun 07:52

Ārsienā izbūvētas metāla vādināšanas restes un metāla lokšņu apšuvuma durvis. Durvis neatbilst LBN 002-19 "Ēku norobežojošo konstrukciju siltumtehnika" 3.tabulas prasībām.

● #39 - Ēkas starpsienusavienojuma mezglā ir konstatēta plaisa.
Nepieciešams veikt padziļinātu izpēti un noteikt plaisas rašanās cēloni,
kā arī izstrādāt konstrukcijas pastiprinājuma risinājumu.

Priority 2 | Sanita Rubene | -
Plan: Fridrika iela_2; Spēkstacija Nr 2 Plāns
Created 01-06-2021



Task messages (time in PDT)
Sanita Rubene

01 Jun 05:29



Sanita Rubene

01 Jun 05:29



Sanita Rubene

01 Jun 05:29



Sanita Rubene	Ēkas starpsienusavienojuma mezglā ir konstatēta plaisa. Nepieciešams veikt padziļinātu izpēti un noteikt plaisas rašanās cēloni, kā arī izstrādāt konstrukcijas pastiprinājuma risinājumu.	10 Jun 07:43
Sanita Rubene	Uz ēkas pārseguma dzelzsbetona paneļiem ir konstatēti mitruma radīti bojājumi, kas ļauj izdarīt secinājumu, ka ēkas jumta hidrozolācija ir bojāta un nepilda savu funkciju. Nepieciešams veikt hidroizolācijas atjaunošanu, lai novērstu mitruma nokļūšanu uz transformatora.	10 Jun 07:44

● **#51 - Mitruma radīti bojājumi sienas konstrukcijā, kas radušies dēļ bojātas lietus ūdens noteksislēmas. Pamatu apmetums izdēdējis, lokāli atsegta pamatu konstrukcija, konstatēti horizontālās hidroizolācijas bojājumi.**

Priority 2 | Sanita Rubene | -
Plan: Fridrika iela_2; Spēkstacija Nr 2 Plāns
Created 01-06-2021

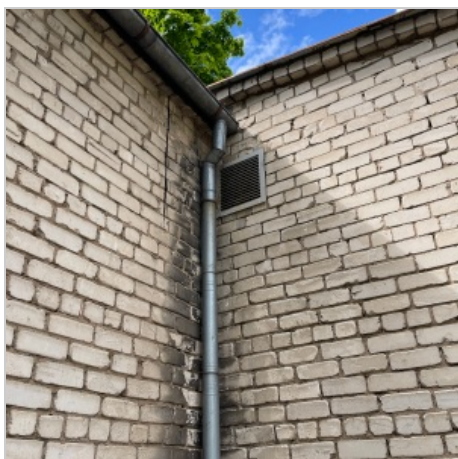


Task messages (time in PDT)

Sanita Rubene		01 Jun 05:38
---------------	--	--------------



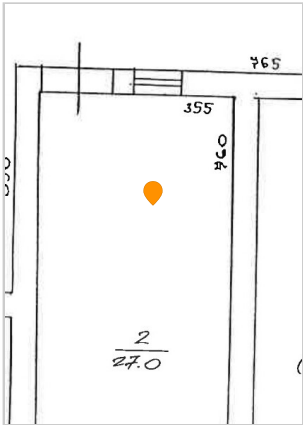
Sanita Rubene		01 Jun 05:38
---------------	--	--------------



Sanita Rubene	Mitruma radīti bojājumi sienas konstrukcijā, kas radušies dēļ bojātas lietus ūdens noteksislēmas. Pamatu apmetums izdēdējis, lokāli atsegta pamatu konstrukcija, konstatēti horizontālās hidroizolācijas bojājumi.	10 Jun 08:15
---------------	--	--------------

● **#16 - Pārseguma konstrukcijā ir redzamas mitruma radītu bojājumu pazīmes.**

Priority 2 | Sanita Rubene | -
Plan: Fridrika iela_2; Spēkstacija Nr 2 Plāns
Created 01-06-2021



Task messages (time in PDT)
Sanita Rubene



01 Jun 05:17

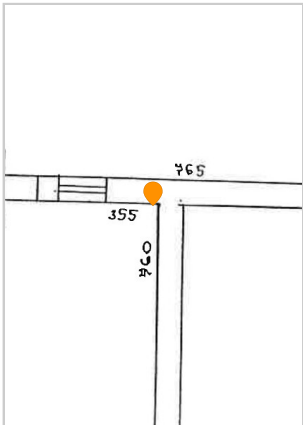
Sanita Rubene

Pārseguma konstrukcijā ir redzamas mitruma radītu bojājumu pazīmes.

10 Jun 08:22

● **#46 - Plaisa stūrī**

Priority 2 | Sanita Rubene | -
Plan: Fridrika iela_2; Spēkstacija Nr 2 Plāns
Created 01-06-2021



Task messages (time in PDT)



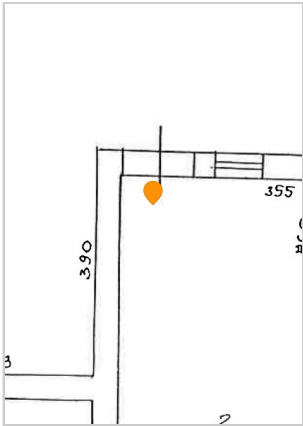
Sanita Rubene

Ēkas starpsienas un gala sienas savienojuma mezglā ir konstatēta plaisa. Nepieciešams veikt padziļinātu izpēti un noteikt plaisas rašanās cēloni, kā arī izstrādāt konstrukcijas pastiprinājuma risinājumu.

10 Jun 07:56

● **#14 - Telpas gala sienā ir konstatēta caurejoša slīpa plaisa, nepieciešams veikt konstrukcijas padziļinātu tehnisko izpēti un izstrādāt konstrukcijas pastiprinājuma risinājumu.**

Priority 2 | Sanita Rubene | -
Plan: Fridrika iela_2; Spēkstacija Nr 2 Plāns
Created 01-06-2021

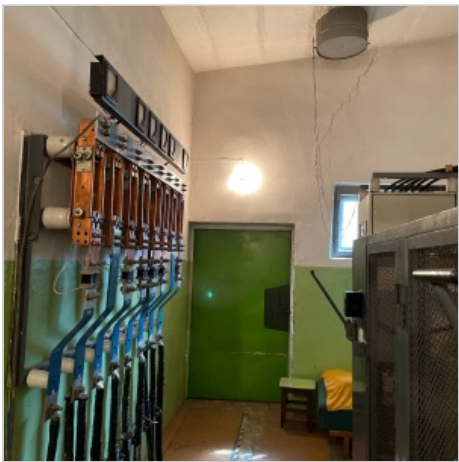


Task messages (time in PDT)

Sanita Rubene



01 Jun 05:15



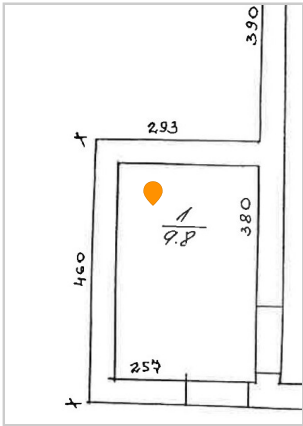
Sanita Rubene

Telpas gala sienā ir konstatēta caurejoša slīpa plaisa, nepieciešams veikt konstrukcijas padziļinātu tehnisko izpēti un izstrādāt konstrukcijas pastiprinājuma risinājumu.

10 Jun 08:21

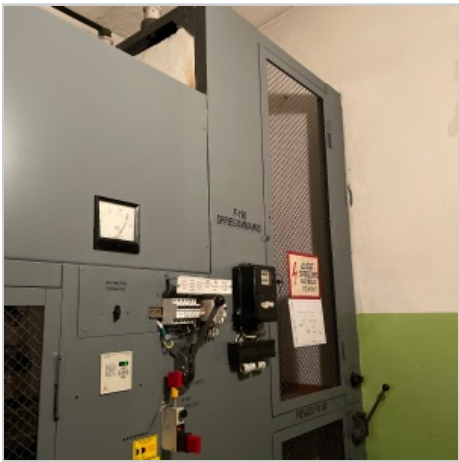
● **#24 - Telpā izvietots spriegummainis, telpas grīdā ir izvbūvēti kabeļu kanāli, kas nosegti ar metāla vākiem.**

Priority 2 | Sanita Rubene | -
Plan: Fridrika iela_2; Spēkstacija Nr 2 Plāns
Created 01-06-2021



Task messages (time in PDT)

Sanita Rubene



01 Jun 05:21

Sanita Rubene

01 Jun 05:21



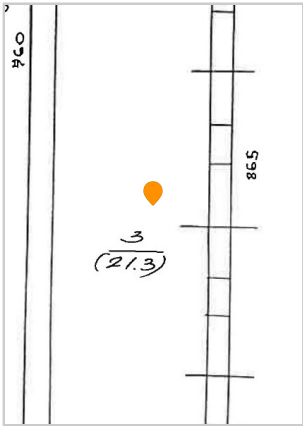
Sanita Rubene

Telpā izvietots spriegummainis, telpas grīdā ir izvbūvēti kabeļu kanāli, kas nosegti ar metāla vākiem.

10 Jun 08:08

#33 - Uzmērīšanas lietā nenorādīta siena

Priority 2 | Sanita Rubene | -
Plan: Fridrika iela_2; Spēkstacija Nr 2 Plāns
Created 01-06-2021



Task messages (time in PDT)

Sanita Rubene

Uzmērīšanas lietā nenorādīta siena

01 Jun 05:27

Sanita Rubene

01 Jun 05:27

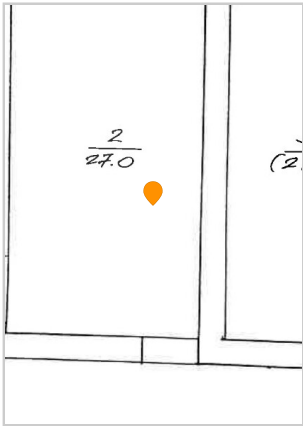




Apsekošanas laikā ir konstatēta būves kadastrālās uzmērīšanas lietā nenorādīta mūra starpsiena starp abiem transformatoriem.

#20 - Ēkas dzelzsbetona pārsegums.

Priority 2 | Sanita Rubene | -
Plan: Fridrika iela_2; Spēkstacija Nr 2 Plāns
Created 01-06-2021



Task messages (time in PDT)





Sanita Rubene

10 Jun 08:00

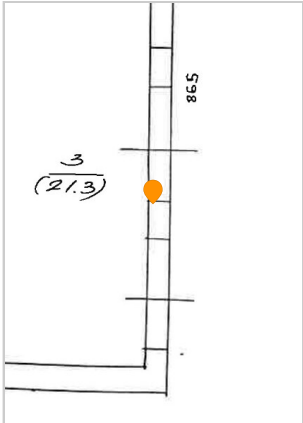
Sanita Rubene

10 Jun 08:01

Ēkas dzelzsbetona pārsegums.
Sienas konstrukcijā ir konstatēta slīpa plaisa, nepieciešams veikt padziļinātu tehnisko izpēti, lai noteiktu plaisas rašanās cēloni un, nepieciešamības, gadījumā, izstrādātu konstrukcijas pastiprinājuma risinājumu.

#32 - Eksploatācijā esoša transformatora telpa.

Priority 2 | Sanita Rubene | -
Plan: Fridrika iela_2; Spēkstacija Nr 2 Plāns
Created 01-06-2021



Task messages (time in PDT)

Sanita Rubene

01 Jun 05:26





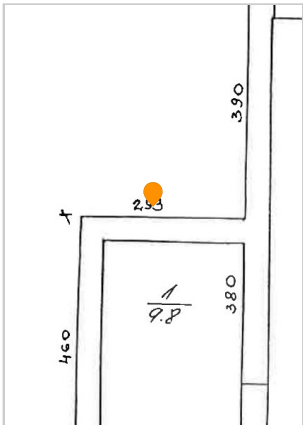
Sanita Rubene
Sanita Rubene
Sanita Rubene

Ekspluatācijā esoša transformatora telpa.
Mūra sienas ir apmetas ar kaļķa-cementa apmetumu un krāsotas.
Starpsienas augšējā daļā ir konstatēta plaisa, nepieciešams veikt padziļinātu tehnisko izpēti, lai noteiktu plaisas rašanās cēloni un izstrādāt konstrukcijas pastiprinājuma risinājumu.

10 Jun 07:26
10 Jun 07:28
10 Jun 07:30

● **#53 - Pamatu apmetums izdēdējis, lokāli atsegta pamatu konstrukcija, konstatēti horizontālās hidroizolācijas bojājumi.**

Priority 2 | Sanita Rubene | -
Plan: Fridrika iela_2; Spēkstacija Nr 2 Plāns
Created 01-06-2021



Task messages (time in PDT)
Sanita Rubene



01 Jun 05:39

Sanita Rubene

01 Jun 05:39



Sanita Rubene

01 Jun 05:39



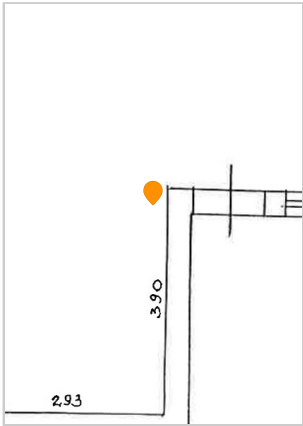
Sanita Rubene

Pamatu apmetums izdēdējis, lokāli atsegta pamatu konstrukcija, konstatēti horizontālās hidroizolācijas bojājumi.

10 Jun 08:16

● **#50 - Mitruma radīti bojājumi sienas konstrukcijā, lokālas slīpas plaisas mūra konstrukcijā, kas radušās mūra erozijas procesa rezultātā.**

Priority 2 | Sanita Rubene | -
Plan: Fridrika iela_2; Spēkstacija Nr 2 Plāns
Created 01-06-2021



Task messages (time in PDT)

Sanita Rubene

01 Jun 05:37



Sanita Rubene

01 Jun 05:37



Sanita Rubene

01 Jun 05:37



Sanita Rubene

01 Jun 05:37



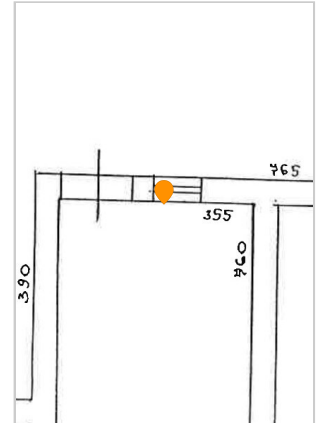
Sanita Rubene	Mitruma radīti bojājumi sienas konstrukcijā, lokālas slīpas plaisas mūra konstrukcijā, kas radušās mūra erozijas procesa rezultātā.	10 Jun 08:13
Sanita Rubene	Pamatu apmetums izdēdējis, lokāli atsegta pamatu konstrukcija, konstatēti horizontālās hidroizolācijas bojājumi.	10 Jun 08:14

#15 - Plaisa mūra konstrukcijā

Priority 2 | Sanita Rubene | -

Plan: Fridrika iela_2; Spēkstacija Nr 2 Plāns

Created 01-06-2021



Task messages (time in PDT)

Sanita Rubene



01 Jun 05:15

Sanita Rubene

Plaisas atvērums apmetumā 1,6mm

01 Jun 05:17

Sanita Rubene



01 Jun 05:18

Sanita Rubene

Telpas gala sienā ir konstatēta caurejoša slīpa plaisa, nepieciešams veikt konstrukcijas padziļinātu tehnisko izpēti un izstrādāt konstrukcijas pastiprinājuma risinājumu.

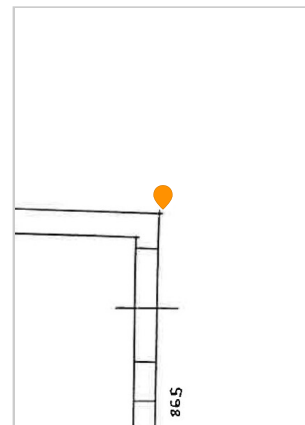
10 Jun 08:22

● **#42 - Erozijas procesu rezultātā bojāta mūra konstrukcija.**

Priority 2 | Sanita Rubene | -

Plan: Fridrika iela_2; Spēkstacija Nr 2 Plāns

Created 01-06-2021



Task messages (time in PDT)

Sanita Rubene



01 Jun 05:31

Sanita Rubene

Erozijas procesu rezultātā bojāta mūra konstrukcija.

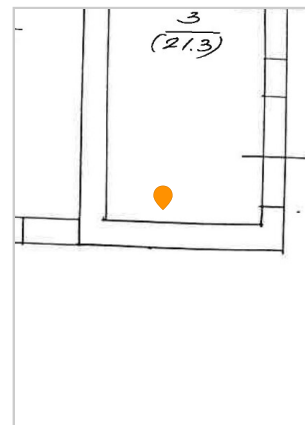
10 Jun 07:48

● **#34 - Uz ēkas pārseguma dzelzsbetona paneļiem ir konstatēti mitruma radīti bojājumi, kas ļauj izdarīt secinājumu, ka ēkas jumta hidorizolācija ir bojāta un nepilda savu funkciju.**

Priority 2 | Sanita Rubene | -

Plan: Fridrika iela_2; Spēkstacija Nr 2 Plāns

Created 01-06-2021



Task messages (time in PDT)



Uz ēkas pārseguma dzelzsbetona paneļiem ir konstatēti mitruma radīti bojājumi, kas ļauj izdarīt secinājumu, ka ēkas jumta hidorizolācija ir bojāta un nepilda savu funkciju.

Nepieciešams veikt hidroizolācijas atjaunošanu, lai novērstu mitruma nokļūšanu uz transformatora.

● **#23 - Uz snieas konstatēti mitruma radīti bojājumu, kas ļauj izdarīt pieņēmumu, ka jumta hidroizolācijas un parapeta nosegelementi nepilda savu funkciju. Nepieciešams veikt jumta hidroizolācijas atjaunošanu.**

Priority 2 | Sanita Rubene | -
Plan: Fridrika iela_2; Spēkstacija Nr 2 Plāns
Created 01-06-2021



Task messages (time in PDT)

Sanita Rubene

01 Jun 05:21



Sanita Rubene

01 Jun 05:21



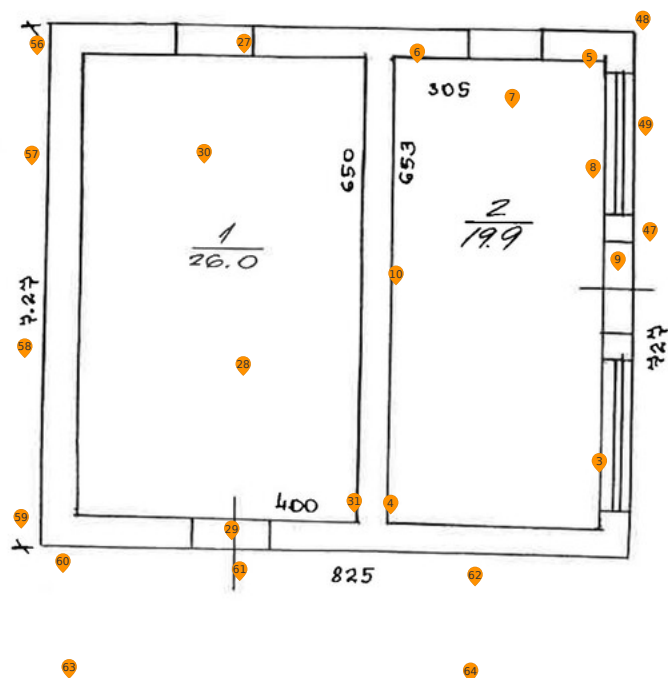
Sanita Rubene

Uz snieas konstatēti mitruma radīti bojājumu, kas ļauj izdarīt pieņēmumu, ka jumta hidroizolācijas un parapeta nosegelementi nepilda savu funkciju. Nepieciešams veikt jumta hidroizolācijas atjaunošanu.

10 Jun 08:07

BŪVES 1. STĀVA PLĀNA SHĒMA

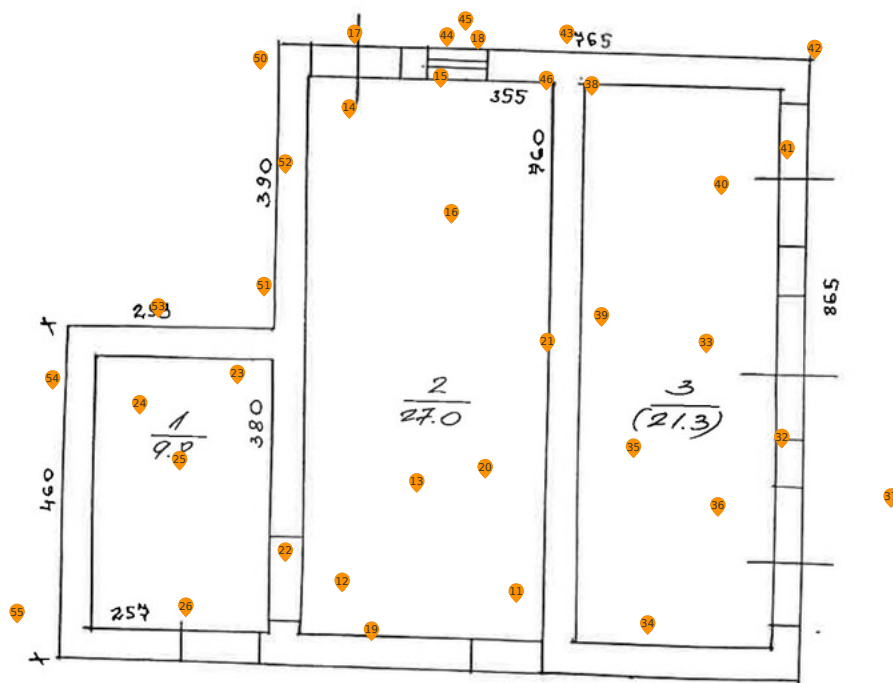
H=4,00



Būves kadastra apzīmējums: 0100 / 048 / 0095 / 002

BŪVES 1. STĀVA PLĀNA SHĒMA

H=4,00



Būves kadastra apzīmējums: 0100 / 048 / 0095 / 003